

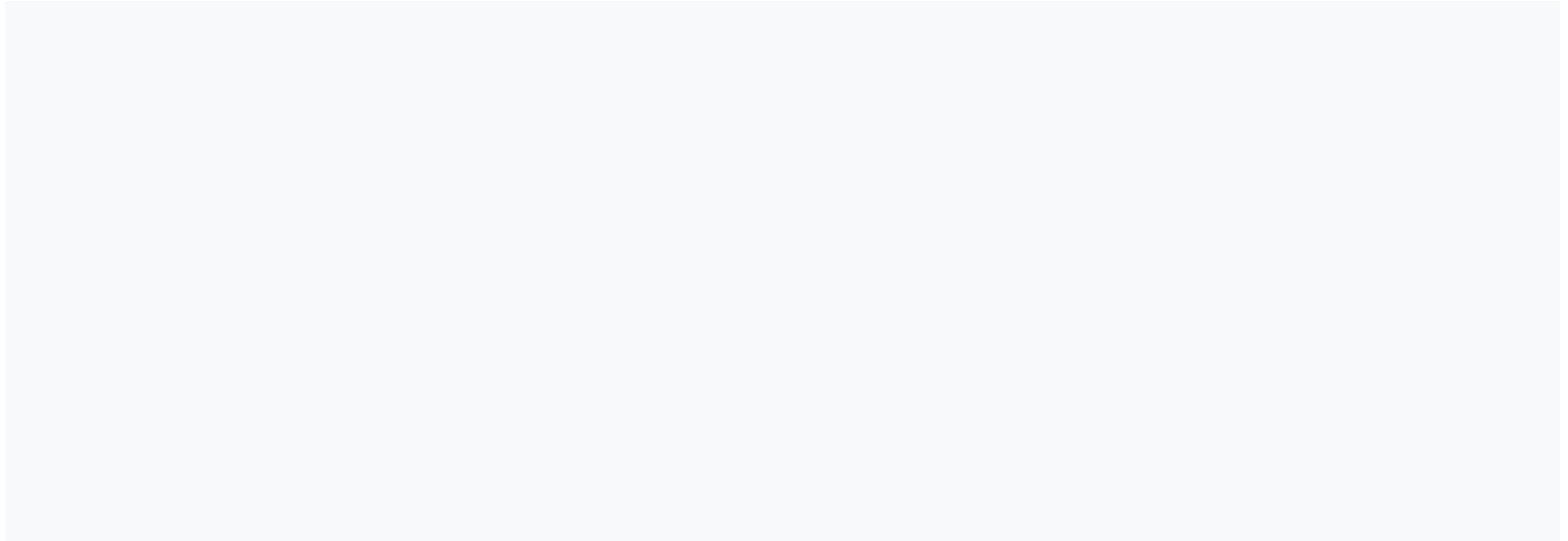
الاقتراح المعماري
لمجمع الحج المقترح

العميل

منظمة عباد الله الإسلامية

الموقع سيرا ليون

الاستشاريون: ١ لوي كونسولت وإمحتب
يونيو ٢٠٢٣



محتويات

الجزء أ مقدمة

الجزء ب موجز المشروع

الجزء ج المخطط الأولي

ج (١) توجيه الموقع والتخطيط

ج (٢) رسومات معمارية أولية والانطباعات ثلاثية الأبعاد

ج (٣) التكلفة الأولية للمشروع

الجزء أ:

المقدمة

المقدمة

في محاولة لمساعدة حكومة سيراليون وشعب سيراليون في ضمان وتحقيق عملية الحج سلسة وناجحة وتقليل المتاعب غير الضرورية التي يمر بها الحجاج، فإنّه هناك حاجة، على غرار ما في بعض البلدان الأخرى، إلى جمع الحجاج بشكل صحيح في جو ملائم وبيئة منظمة حيث يخضعون لتدريب صارم وإرشادات ضرورية حول ما يتعلق بأداء الشعائر بالأراضي المقدسة وأيضًا كيفية التنسيق مع أنفسهم أثناء وجودهم هناك.

بناء على هذه الملاحظة، سعت منظمة عباد الله الإسلامية للحصول على خدمات استشاري للتوصل إلى تصميم أولي وتكلفة مقترح لمجمع قرية الحج حيث سيتجمع كلّ الحجاج لفترة قبل الشروع في أعمال الحج.

الجزء ب:

موجز المشروع

موجز المشروع

سيتألف مجمع قرية الحج المقترح من المرافق المدرجة التالية:-

- الأرض:- تبلغ مساحة الأرض المتاحة والمقترحة للمشروع ٤ إكتارات أي حوالي ١٦١٨٧,٤ مترًا مربعًا والتي سنخصصها للمناطق والمساحات المبنية لكل من المناظر الطبيعية الصلبة والناعمة.
- كتل النزل:- وتتكوّن من أربعة (٤) مبان سكنية نموذجية تتكون من غرف فندقية عادية في طابقين والتي سوف تستوعب ٢٠٠٠ شخص.
- المسجد:- مسجد ذو موقع مركزي يؤدي فيه جميع الشؤون الدينية.
- ومن المقرر أن يستوعب المسجد قسمًا يتسع لـ ٩٠٠ مسلم وقسمًا لـ ٦٠٠ مسلمة مع المرافق الإضافية اللازمة.
- مقصف:- كافيتريا لتلبية احتياجات الحجاج أثناء إقامتهم في قرية الحج.
- قاعة متعددة الأغراض:- قاعة متعددة الأغراض تتسع لـ ٢٠٠٠ شخص والتي ستكون بمثابة قاعة محاضرات وندوات وتوعية.
- كتلة إدارية:- مبنى إداري يشرف على النشاط العام والتسيير اليومي لقرية الحج.
- بصرف النظر عن الإدارة، يضم مكاتب ووسائل الراحة، وستكون هناك أيضًا محطة الإذاعة والتلفزيون ومطبعة مندمجة في المخطط الإداري.
- الأعمال الخارجية:- وتشمل الربط الشبكي الميكانيكي والكهربائي، بئرین ارتوازيين بمضخة غاطسة ، ذو محول ٤٠٠-٦٣٠ كيلو فولت أمبير ، موولد كهربائي احتياطي ٣٥٠-٤٠٠ كيلو فولت أمبير ، وصنابير إطفاء الحرائق ، طرق عمل معبدة.

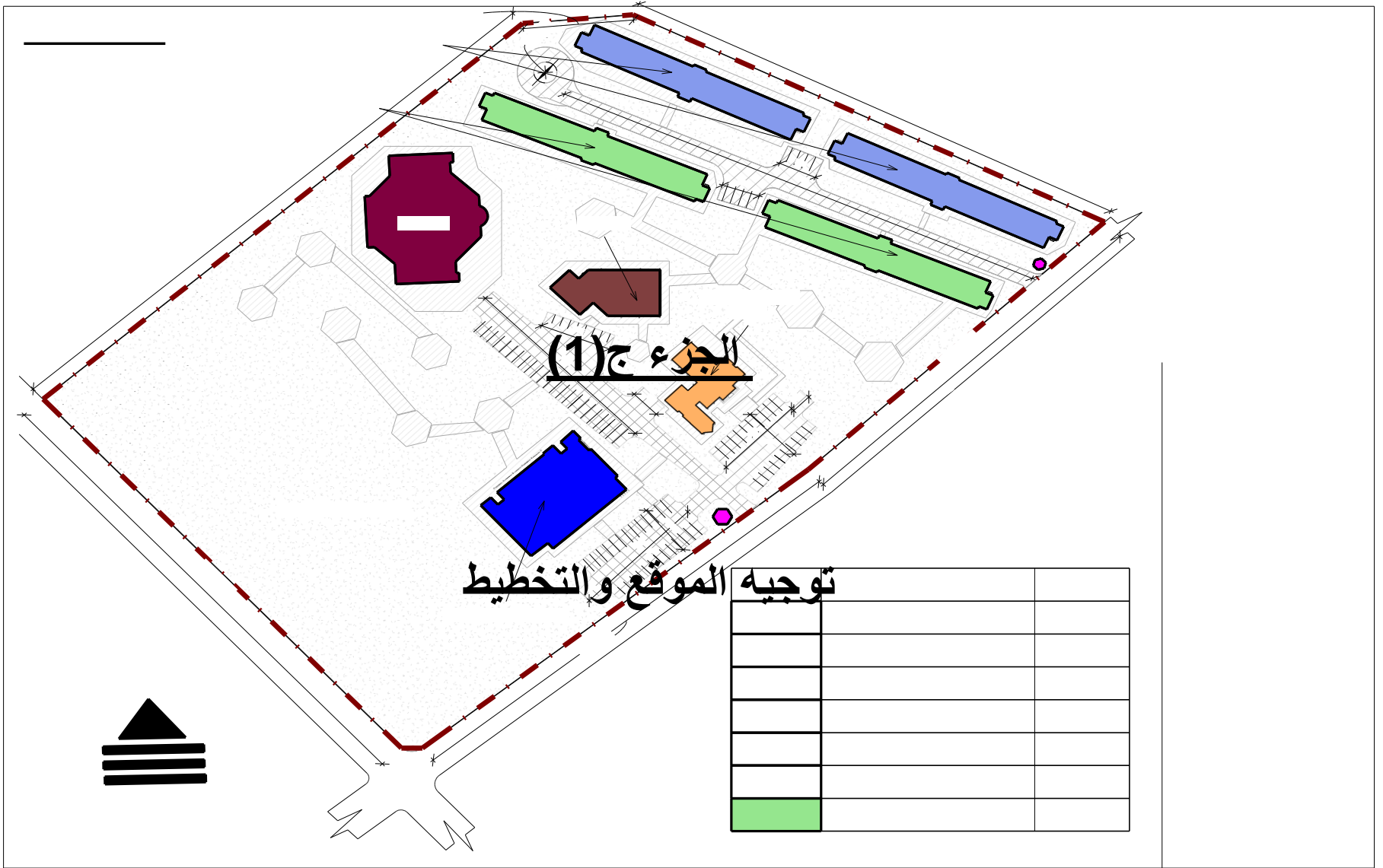
الجزء ج:

المخطط الأولي

المخطط الأولي

ينقسم هذا العرض التقديمي بشكل أساسي إلى ثلاث مراحل.

١. تعطي المرحلة الأولى نظرة شاملة على توجيه الموقع والتخطيط.
٢. تتكون المرحلة الثانية من الرسوم المعمارية الأولية للمرافق المختلفة وانطباعات ثلاثية الأبعاد.
٣. المرحلة الثالثة، وتعطي فكرة عن التكلفة الأولية للمشروع



كتل النزف للإناث

كتل النزف للذكور

مسجد

مقصف

كتلة إدارية

قاعة متعددة الأغراض

الجزء ج (2)

الرسومات المعمارية الأولية للمرافق المتنوعة
والانطباعات ثلاثية الأبعاد



الانطباع ثلاثية الأبعاد



الانطباع ثلاثية الأبعاد



الانطباع ثلاثية الأبعاد



الانطباع ثلاثية الأبعاد



الانطباع ثلاثية الأبعاد



الانطباع ثلاثية الأبعاد



الانطباع ثلاثية الأبعاد
كتلة إدارية



الانطباع ثلاثية الأبعاد

كتلة إدارية



الانطباع ثلاثية الأبعاد
قاعة متعددة الأغراض



الانطباع ثلاثية الأبعاد
قاعة متعددة الأغراض



الانطباع ثلاثية الأبعاد
قاعة متعددة الأغراض



الانطباع ثلاثية الأبعاد
قاعة متعددة الأغراض



الانطباع ثلاثية الأبعاد

مقصف



الانطباع ثلاثية الأبعاد



الانطباع ثلاثية الأبعاد

مسجد



الانطباع ثلاثية الأبعاد

مسجد

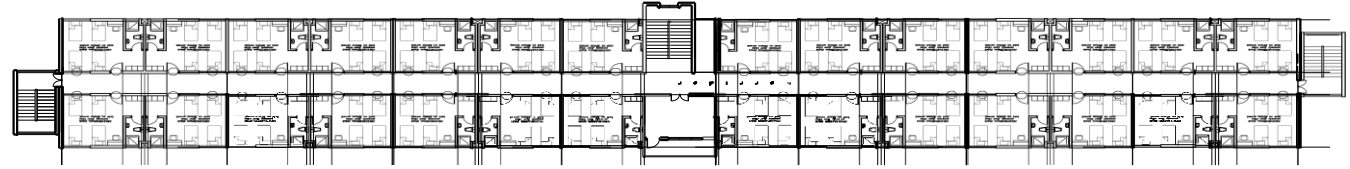


الانطباع ثلاثية الأبعاد
كتلة نزل طلاب

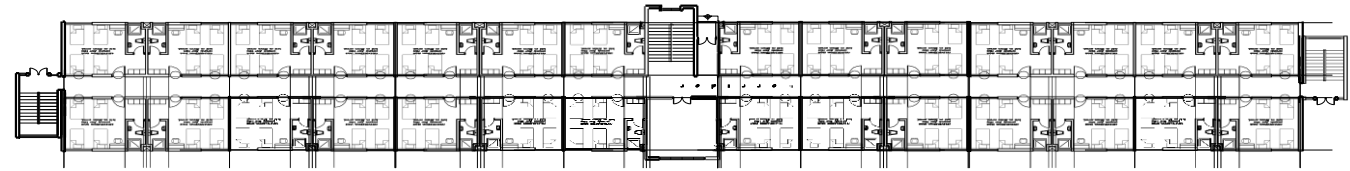


الانطباع ثلاثية الأبعاد
كتلة نزل طلاب

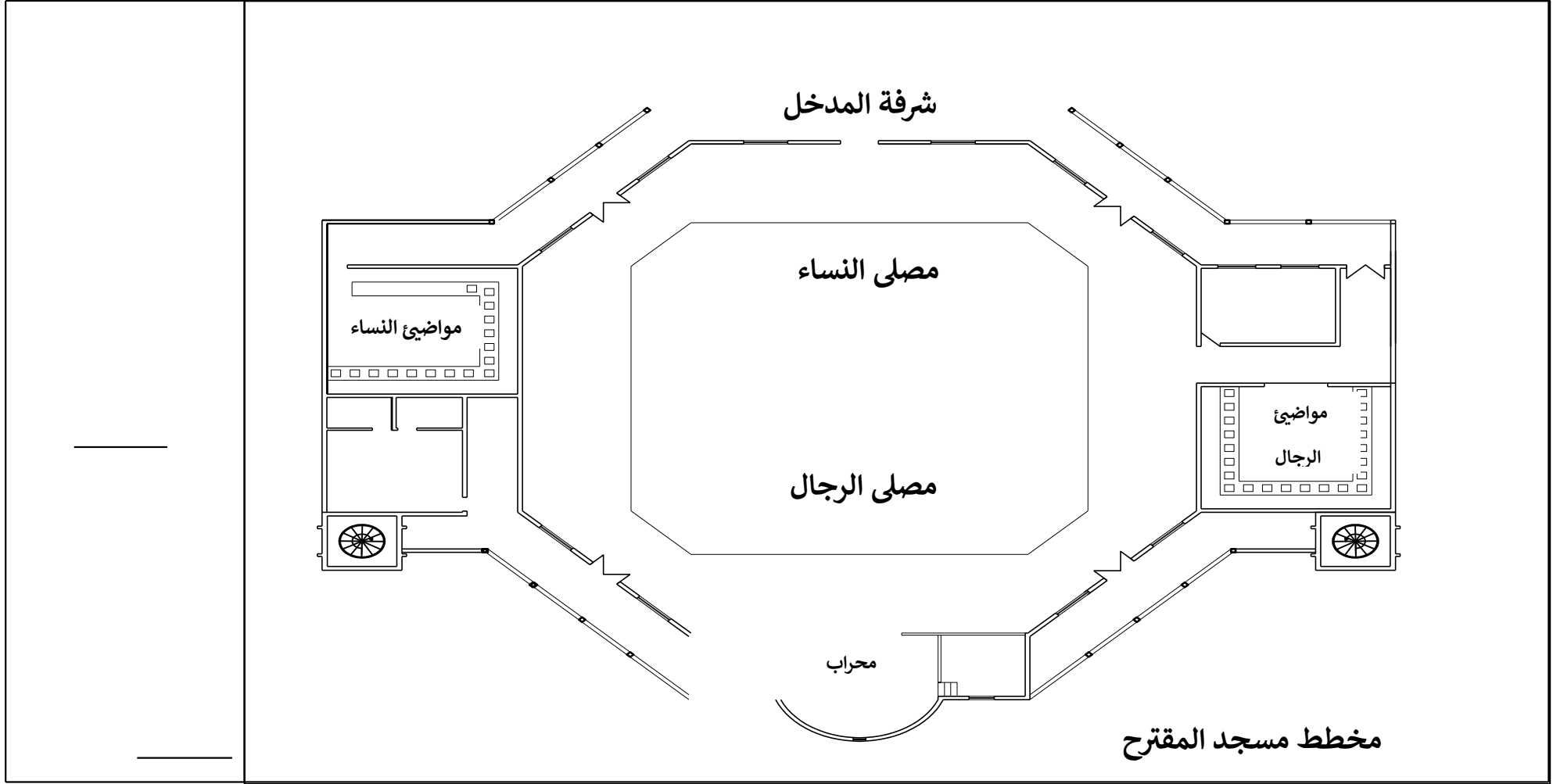
مخطط الطابق العلوي النموذجي

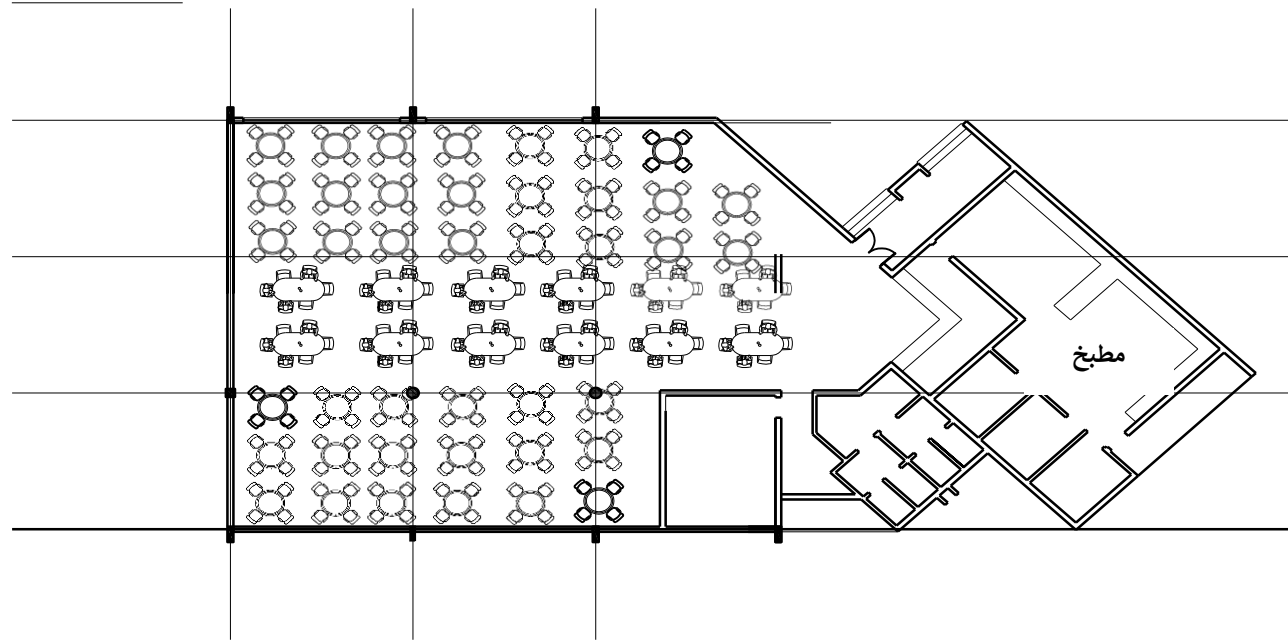


مخطط الطابق الأرضي



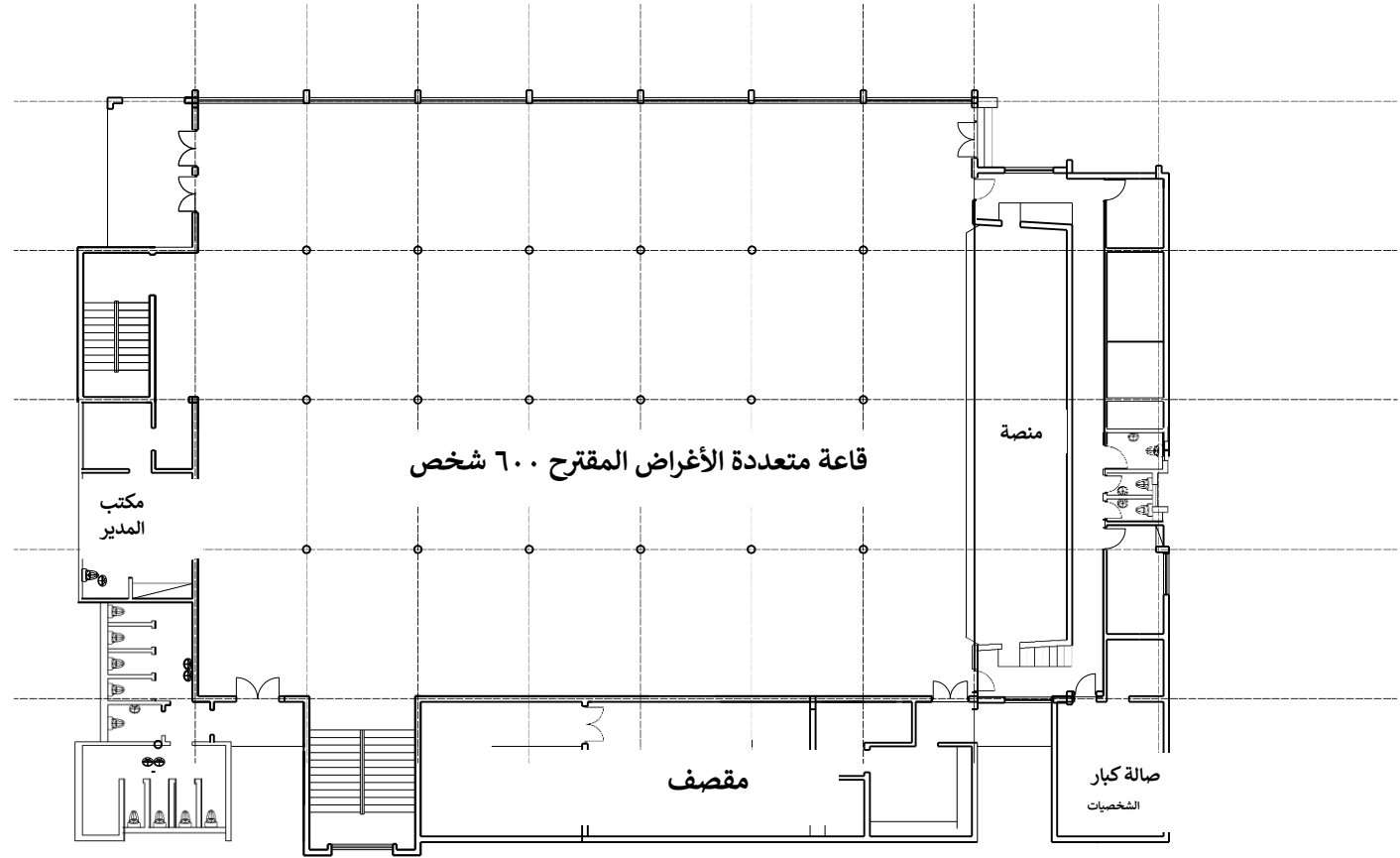
كتلة نزل طلاب المقترح



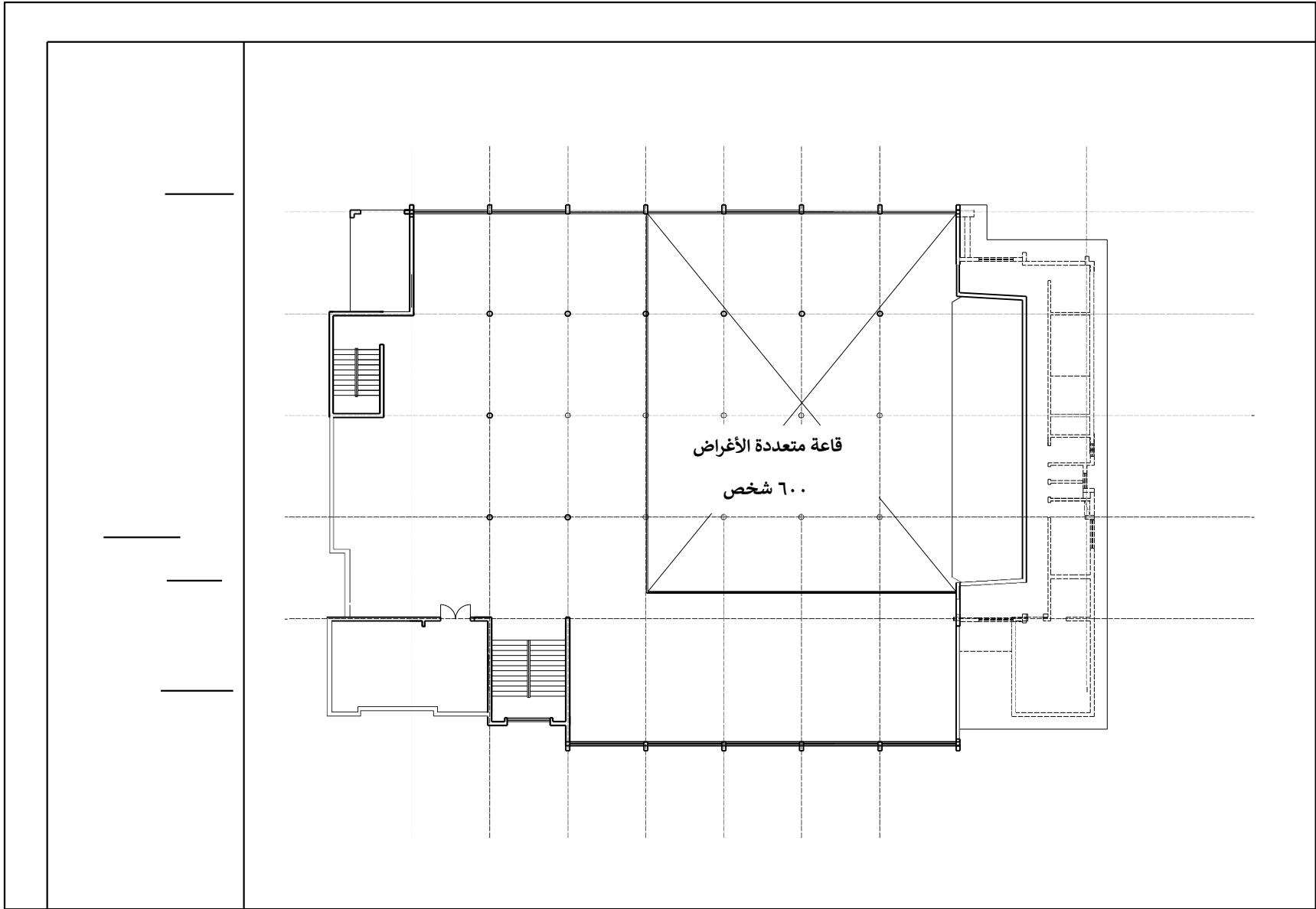


مخطط مقصف المقترح

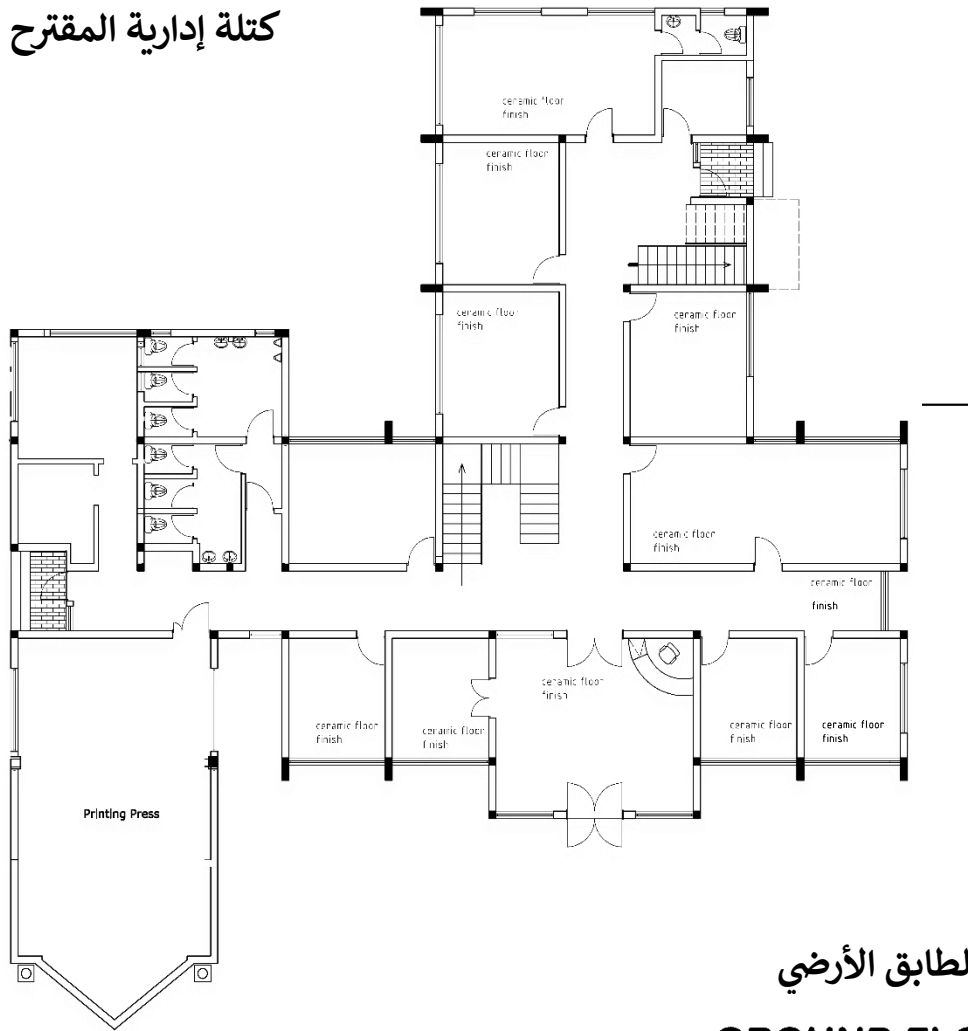
مخطط الطابق الأرضي



مخطط قاعة متعددة الأغراض المقترح

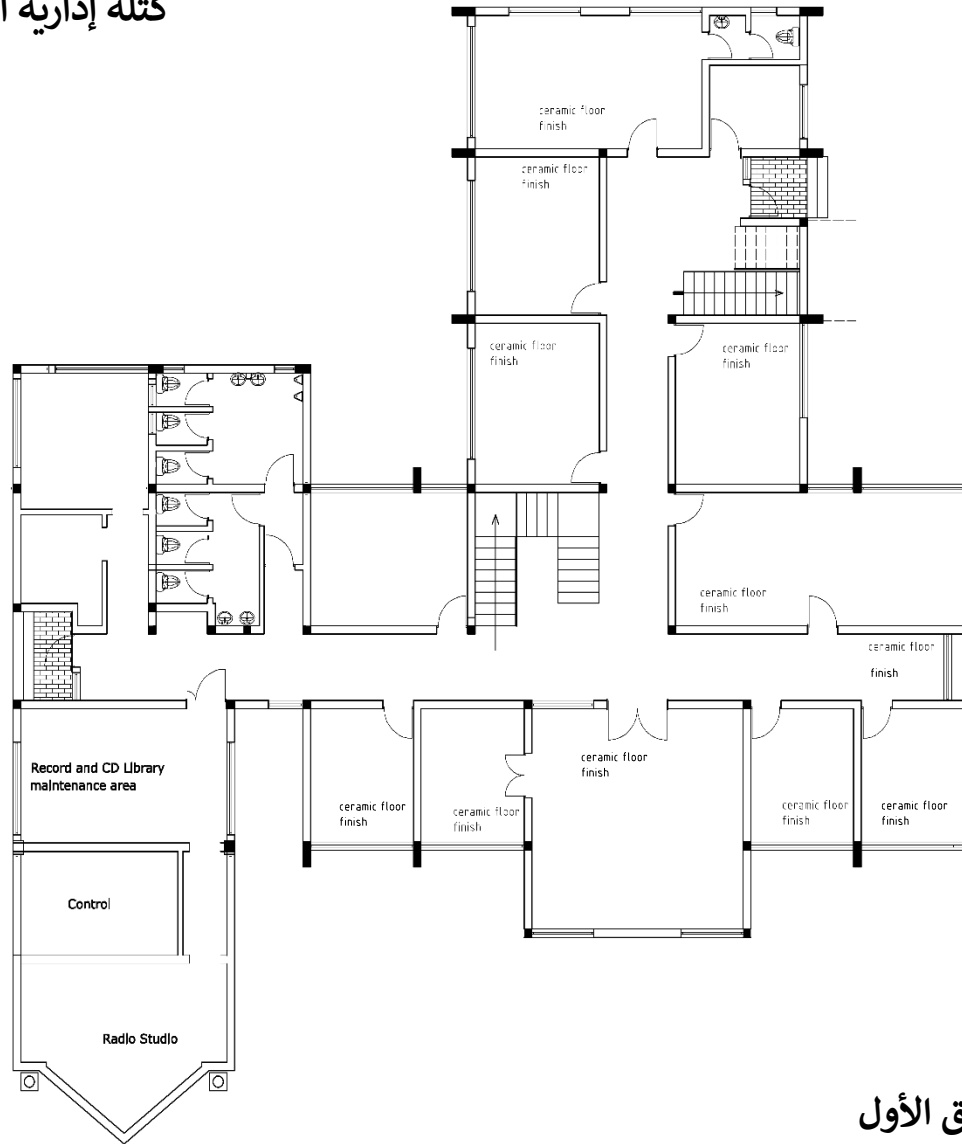


كتلة إدارية المقترح



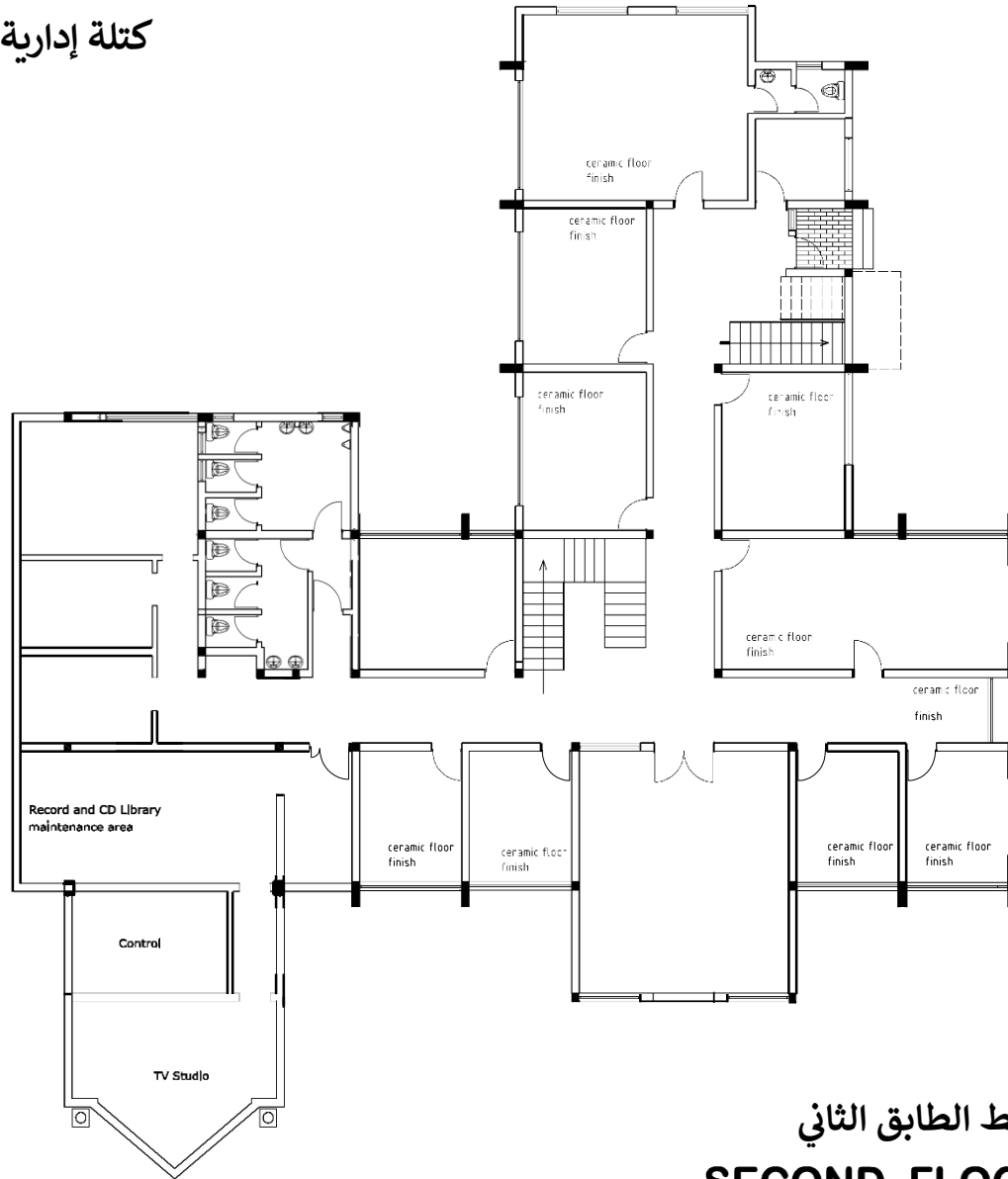
مخطط الطابق الأرضي
GROUND FLOOR PLAN

كتلة إدارية المقترح



مخطط الطابق الأول
FIRST FLOOR PLAN

كتلة إدارية المقترح



مخطط الطابق الثاني
SECOND FLOOR PLAN

منظمة عباد الله الإسلامية
مجمع قرية الحج المقترح

سيرا ليون

(تقدير التكلفة الأولية)

١. المبنى الإداري

المساحة الأرضية الإجمالية ١٤٢٠,٦١ م٢

تقدير التكلفة العنصرية

المبلغ بدولار	العنصر	رم
٦٠٢٠,٧٧	التصفيات أي توصيل المياه المؤقت، والاتصالات، والكهرباء، وإنشاء مكاتب الموقع، (Gab وتأثيث مكاتب الموقع، ولافتة المشروع، واكتناز الموقع والسلامة، ورافعة). والسقالات الخاصة	١,١
٩٢,٣٣٩,٦٥	البنية التحتية حتى الطابق الأرضي تحضيرات الموقع، والحفر لإزالة المواد النباتية، وأساسات الشريط مع قواعد الأعمدة المسلحة، والعمود الفرعي للتسليح والقوالب، والقاع الخرساني الأرضي	١,٢
١١٠,٨٠٧,٥٨	البنية الفوقية إطارات الخرسانة المسلحة في الموقع (١:٢:٤) - مجموع ١٩-٢٠ ملم لتشمل التسليح والقوالب في كل ما يلي أعمدة أشعة؛ الأعتاب جدران وزعانف متراس الدرج بلاطة	١,٣
٦٠,٠٢٠,٧٧	البناء	١,٤

	أ) الجدران الخارجية كتلة من الخرسانة الرملية المجوفة بسمك ٢٠٠ مم مبطنة (1:4) ومتصلة بملاط رمل أسمنتي ب) الجدران الداخلية بسمك ١٥٠ ملم كما سبق	
٦٤٦,٣٨٨,٥٥	السطح تغطية [بسمك ٠,٤٥ مم SWG لوح ألومنيوم ٢٤ دعامات السقف الخشبية لوحة الحائط الشداذة رافدة خشبية العوارض الخشبية الدعامات المدادات	١,٥
١٦٦,٢١١,٣٧	المكونات (الأبواب والنوافذ) أ) الأبواب باب فولاذي أمني مصنع محلياً أبواب شبكية فولاذية أبواب متأرجحة من الألومنيوم أبواب من الخشب الصلب عالية الجودة إطارات أبواب من الخشب الصلب عالية الجودة تجارة الحديد عالية الجودة ب) النوافذ نافذة ألمنيوم منزلقة بشبكة كاملة ب C / F تجارة الحديد (النافذة الفرنسية)	١,٦
١٦٦,٢١١,٣٧	التشطيبات والديكور	١,٧

	<p>أ) الجدران: التقديم؛ بلاط الجدران في منطقة المراحيض؛ دهان مستحلب داخلياً بلاط (السيراميك على الواجهة. طلاء محكم خارجياً</p> <p>ب) الأرضية: بلاط أرضيات من السيراميك؛ بلاط أرضيات من السيراميك المزجج (بلاط أرضيات سيراميك غير قابل للانزلاق (المراحيض/الحمامات) كلها على سرير مغطى بالرمل الأسمنتي</p> <p>ج) الحواف: بلاط أرضيات سيراميك، بلاط أرضيات سيراميك مزجج)</p> <p>د) السقف: شرائح السقف البلاستيكية المعلقة (المراحيض/الحمامات) PVC شرائح السقف</p>	
٢٣,٠٨٤,٩١	<p>التجهيزات والتركيبات</p> <p>- أرفف، درج، خزانة، مع أدوات حديدية</p> <p>- درابزين من الفولاذ الطري</p> <p>- السور</p>	١,٨
٤٦,١٦٩,٨٣	<p>السباكة والتركيب الميكانيكي</p> <p>جناح دبليو سي</p> <p>حوض غسيل اليد</p> <p>حوض مزدوج ومصفاة مزدوجة</p> <p>مرآة زجاجية مقاس ٦٠٠ مم x ٦٠٠ مم</p> <p>صحن الصابون مطلي بالكرونيوم</p> <p>سكة مناشف مطلية بالكرونيوم</p> <p>طفاية حريق محمولة بثاني أكسيد الكربون سعة ٩ كجم</p> <p>أو موزع الصابون XPELIAR مروحة مستخلص المرحاض</p> <p>المماثل والمعتمد</p>	١,٩
١٣٣,٨٩٢,٤٩	<p>التركيبات الكهربائية</p> <p>تمديدات الأسلاك (الإصلاح الأول) -</p> <p>الكابلات (الإصلاح الثاني)-</p>	١,١٠

	<p>التركيب والملحقات (الإصلاح الثالث)- المعدات ومعدات التحكم منشآت الحماية من الصواعق تركيبات التأريض تركيبات السنترالات تركيب إنذار الحريق (أو أي مصنع آخر معتمد LG) تكييف سبليت وحدة بقوة ٢ حصان</p>	
١,٥٠٥,١٣٦,٣٠	المجموع المنقول إلى الملخص العام	

٢- المسجد

المساحة الأرضية الاجمالية ٢٨٠٧,٩٠ م

تقدير التكلفة الأولية

المبلغ بدولار أمريكي	العنصر	رم
١٠٠,٣٨٢,٤٣	التصفيات أي توصيل المياه المؤقت، والاتصالات، والكهرباء، وإنشاء مكاتب (الموقع، وتأثيث مكاتب الموقع، ولافتة المشروع، واكتناز الموقع والسلامة، ورافعة). والسقالات الخاصة Gab	٢,١
١٥٤,٤٣٤,٥٠	البنية التحتية حتى الطابق الأرضي تحضيرات الموقع، والحفر لإزالة المواد النباتية، وأساسات الشريط مع قواعد الأعمدة المسلحة، والعمود الفرعي للتسليح والقوالب، والقاع الخرساني الأرضي.	٢,٢
١٨٥,٣٢١,٤٠	البنية الفوقية الإطارات الخرسانة المسلحة في الموقع (١:٢:٤) - مجموع ١٩-٢٠ ملم لتشمل التسليح: القوالب في كل ما يلي أعمدة أشعة؛ بلاطة معلقة السلام الأعتاب الحوائط والزعانف	٢,٣
١٠٠,٣٨٢,٤٣	البناء	2.4

	<p>أ) الجدران الخارجية كتلة من الخرسانة الرملية المجوفة بسمك ٢٠٠ مم مبطنة (1:4) ومتصلة بملاط رمل أسمنتي ب) الجدران الداخلية بسمك ١٥٠ ملم كما سبق. (</p>	
١٠٨,١٠٤,١٥	<p>السقف تغطية [بسمك ٠,٤٥٠ مم SWG صفائح الألمنيوم ٢٤ دعامات السقف الخشبية لوحة الحائط الشداذة رافدة خشبية العوارض الخشبية الدعامات المدادات</p>	٢,٥
٢٧٧,٩٨٢,١٠	<p>المكونات (الأبواب والنوافذ) أ) الأبواب باب فولاذي أمني مصنع محليًا أبواب شبكية فولاذية أبواب متأرجحة من الألومنيوم أبواب من الخشب الصلب عالية الجودة إطارات أبواب من الخشب الصلب عالية الجودة، مواد حديدية عالية الجودة ب) النوافذ نافذة ألومنيوم منزلقة كاملة مع السلع الحديدية</p>	٢,٦

	(نافذة فرنسية) ستائر حائطية من الألومنيوم قطاعات الألومنيوم	
٨٣..٢٨٦,٧٠٣	التشطيبات والديكور أ) الجدران: التقديم؛ بلاط الجدران في منطقة المراحيض؛ دهان مستحلب داخلياً) بلاط السيراميك على الواجهة. طلاء محكم خارجياً ب) الأرضية: بلاط أرضيات من السيراميك؛ بلاط أرضيات من السيراميك المزجج) بلاط أرضيات سيراميك غير قابل للانزلاق (المراحيض/الحمامات) كلها على سرير مغطى بالرمل الأسمنتي ج) الحواف: بلاط أرضيات سيراميك، بلاط أرضيات سيراميك مزجج) د) السقف: شرائح السقف البلاستيكية المعلقة) (المراحيض / الحمامات) PVC شرائح السقف	٢,٧
٣٠,٨٨٦,٩٠	التركيبات والتركيبات أرفف، درج، خزانة، مع أدوات حديدية (غرفة مشتركة - - درازين من الفولاذ الطري (السور-	٢,٨
٧٧,٢١٧,٢٥	السباكة والتركيب الميكانيكي حوض غسيل اليد حوض مزدوج ومصفاة مزدوجة صحن الصابون مطلي بالكرونيوم سكة مناشف مطلية بالكرونيوم	٢,٩

	مروحة استخراج طفاية حريق ثاني أكسيد الكربون المحمولة أو موزع الصابون المعادل والمعتمد XPELIAR السائبة سعة ٩ كجم	
٢٢٣,٩٣٠,٠٣	<p>التركيبات الكهربائية</p> <p>تمديدات الأسلاك (الإصلاح الأول) - الكابلات (الإصلاح الثاني)- التجهيزات والملحقات (الإصلاح الثالث) للمعدات وتروس التحكم- منشآت الحماية من الصواعق تركيبات التأريض تركيبات السنترالات تركيب إنذار الحريق</p>	٢,١٠
١,٥٤٤,٣٤٥,٠٠	الإجمالي المنقول إلى الملخص العام	

3- قاعة متعددة الأغراض

المساحة الأرضية الاجمالية ٢٨٠٧,٩٠ م

تقدير التكلفة الأولية

م ر	العنصر	مبلغ بدولار أمريكي
٣,١	تمهيديات أي توصيل المياه المؤقت، والاتصالات، والكهرباء، وإنشاء مكاتب (الموقع، وتثبيت مكاتب الموقع، ولافتة المشروع، واكتناز الموقع والسلامة، ورافعة (والسقالات الخاصة Gab	٥٣,٣٣٨,٧٤
٣,٢	البنية التحتية حتى الطابق الأرضي تحضيرات الموقع، والحفر لإزالة المواد النباتية، وأساسات الشريط مع قواعد الأعمدة المسلحة، والعمود الفرعي للتسليح والقوالب، والقاع الخرساني الأرضي.	٨٢,٠٥٩,٦٠
٣,٣	البنية الفوقية الإطارات الخرسانة المسلحة في الموقع (٤:٢:١) - مجموع ١٩-٢٠ ملم لتشمل التسليح: القوالب في كل ما يلي أعمدة أشعة؛ الأعتاب جدران وزعانف متراس الدرج بلاطة	٩٨,٤٧١,٥٢
٣,٤	البناء	

٥٣,٣٣٨,٧٤	(أ) الجدران الخارجية كتلة من الخرسانة الرملية المجوفة بسمك ٢٠٠ مم مبطنه (1:4) ومتصلة بملاط رمل أسمنتي (ب) الجدران الداخلية بسمك ١٥٠ ملم كما سبق.)	
٥٧٤٤١,٧٢	السقف تغطية [بسمك ٠,٤٥ مم SWG لوح ألومنيوم ٢٤ دعامات السقف الخشبية لوحة الحائط الشداية رافدة خشبية العوارض الخشبية الدعامات المدادات	٣,٥
١٤٧,٧٠٧,٢٨	المكونات (الأبواب والنوافذ) (أ) الأبواب باب فولاذي أمني مصنع محليًا أبواب شبكية فولاذية أبواب متأرجحة من الألومنيوم أبواب من الخشب الصلب عالية الجودة إطارات أبواب من الخشب الصلب عالية الجودة تجارة الحديد عالية الجودة (ب) النوافذ نافذة ألومنيوم منزلة بشبكة كاملة بأدوات حديدية (نافذة فرنسية)	٣,٦

١٥١,٨١٠,٢٦	<p>التشطيبات والديكور</p> <p>أ) الجدران: التقديم؛ بلاط الجدران في منطقة المراحيض؛ دهان مستحلب داخلياً (بلاط السيراميك على الواجهة. طلاء محكم خارجياً</p> <p>ب) الأرضية: بلاط أرضيات من السيراميك؛ بلاط أرضيات من السيراميك (المزجج بلاط أرضيات سيراميك غير قابل للانزلاق (المراحيض/الحمامات) كلها على سرير مغطى بالرمل الأسمنتي</p> <p>ج) الحواف: بلاط أرضيات سيراميك، بلاط أرضيات سيراميك مزجج)</p> <p>د) السقف: شرائح السقف البلاستيكية المعلقة (المراحيض/الحمامات) PVC شرائح السقف</p>	٣,٧
١٦,٤١١,٩٢	<p>التركيبات</p> <p>أرفف، درج، خزانة، مع أدوات حديدية-</p> <p>- درابزين من الفولاذ الطري</p> <p>- السور</p>	٣,٨
٤١,٠٢٩,٨٠	<p>السباكة والتركيب الميكانيكي</p> <p>جناح دبليو سي</p> <p>حوض غسيل اليد</p> <p>حوض مزدوج ومصفاة مزدوجة</p> <p>مرآة زجاجية مقاس ٦٠٠ مم x ٦٠٠ مم</p> <p>صحن الصابون مطلي بالكرونيوم</p> <p>سكة مناشف مطلية بالكرونيوم</p> <p>طفاية حريق محمولة بثاني أكسيد الكربون سعة ٩ كجم</p> <p>أو موزع الصابون XPELIAR مروحة مستخلص المراض</p> <p>المماثل والمعتمد</p>	٣,٩
١١٨,٩٨٦,٤٢	<p>التركيبات الكهربائية</p> <p>تمديدات الأسلاك (الإصلاح الأول) -</p>	٣,١٠

	<p>الكابلات (الإصلاح الثاني)- التركيب والملحقات (الإصلاح الثالث)- المعدات ومعدات التحكم منشآت الحماية من الصواعق تركيبات التأريض تركيبات السنترالات تركيب إنذار الحريق أو أي مصنع آخر (LG) وحدة تكييف هواء سبليت بقوة ٢ حصان (معتمد)</p>	
٨٢٠,٥٩٦,٠٠	المجموع المنقول إلى الملخص العام	

٤- المطعم

المساحة الأرضية الاجمالية ٢٥٩٢,٥٩ م

تقدير التكلفة الأولية

المبلغ بدولار أمريكي	العنصر	رت
١٥,٤٠٧,٣٤	تصفيات أي توصيل المياه المؤقت، والاتصالات، والكهرباء، وإنشاء مكاتب (الموقع، وتأثيث مكاتب الموقع، ولافتة المشروع، واكتناز الموقع والسلامة، ورافعة). والسقالات الخاصة Gab	٤,١
٢٣,٧٠٣,٦٠	البنية التحتية حتى الطابق الأرضي تحضيرات الموقع، والحفر لإزالة المواد النباتية، وأساسات الشريط مع قواعد الأعمدة المسلحة، والعمود الفرعي للتسليح والقوالب، والقاع الخرساني الأرضي. البنية الفوقية	٤,٢
٢٨,٤٤٤,٣٢	البنية الفوقية الإطارات الخرسانة المسلحة في الموقع (٤:٢:١) - مجموع ١٩-٢٠ ملم لتشمل التسليح: القوالب في كل ما يلي أعمدة أشعة؛ الأعتاب الحوائط والزعانف	٤,٣
١٥,٤٠٧,٣٤	البناء	٤,٤

	<p>أ) الجدران الخارجية كتلة من الخرسانة الرملية المجوفة بسمك ٢٠٠ مم مبطنة (1:4) ومتصلة بملاط رمل أسمنتي ب) الجدران الداخلية بسمك ١٥٠ ملم كما سبق. (</p>	
١٦,٥٩٢,٥٢	<p>السقف تغطية [بسمك ٠,٤٥٠ مم SWG صفائح الألمنيوم ٢٤ دعامات السقف الخشبية لوحة الحائط الشداذة رافدة خشبية العوارض الخشبية الدعامات مدادات</p>	٤,٥
٤٢,٦٦٦,٤٨	<p>المكونات (الأبواب والنوافذ) أ) الأبواب) باب فولاذي أمني مصنع محلياً أبواب شبكية فولاذية أبواب متأرجحة من الألومنيوم أبواب من الخشب الصلب عالية الجودة إطارات أبواب من الخشب الصلب عالية الجودة تجارة الحديد عالية الجودة ب) النوافذ) نافذة ألمنيوم منزلة كاملة مع مواد حديدية (نافذة فرنسية)</p>	٤,٦
٤٣,٨٥١,٦٦	<p>التشطيبات والديكور أ) الجدران: التقديم؛ بلاط الجدران في منطقة المراحيض؛ مستحلب)</p>	٤,٧

	<p>طلاء داخليا بلاط السيراميك على مظهر زائف؛ طلاء محكم خارجيا ب) الأرضية: بلاط أرضيات من السيراميك؛ بلاط الأرضيات السيراميك المزجج) بلاط أرضيات سيراميك غير قابل للانزلاق (المراحيض / الحمامات) بالكامل قاع من الرمل الأسمنتي ج) الحواف: بلاط أرضيات سيراميك، بلاط أرضيات سيراميك مزجج) PVC د) السقف: شرائح السقف المعلقة من مادة) (المراحيض / الحمامات) PVC شرائح السقف</p>	
٤,٧٤٠,٧٢	<p>التركيبات أرفف، درج، خزانة، مع أدوات حديدية- - درابزين من الفولاذ الطري - الدرابزين</p>	٤,٨
١١,٨٥١,٨٠	<p>السباكة والتركيب الميكانيكي جناح دبليو سي حوض غسيل اليد حوض مزدوج ومصفاة مزدوجة مرآة زجاجية مقاس ٦٠٠ مم x ٦٠٠ مم صحن الصابون مطلي بالكرونيوم سكة مناشف مطلية بالكروم طفاية حريق محمولة بثاني أكسيد الكربون سعة ٩ كجم أو ما يعادلها ومعتمدة XPELIAR مروحة مستخلص المرحاض موزع الصابون</p>	٤,٩
٣٤,٣٧٠,٢٢	<p>التركيبات الكهربائية تمديدات الأسلاك (الإصلاح الأول) -</p>	٤,١٠

	<p>الكابلات (الإصلاح الثاني)- - التجهيزات والإكسسوارات (التثبيت الثالث) المعدات ومعدات التحكم منشآت الحماية من الصواعق تركيبات التأريض تركيبات السنترالات تركيب إنذار الحريق تكييف سبليت ٢ حصان (إل جي أو أي دولة أخرى) (الشركة المصنعة المعتمدة</p>	
٢٣٧,٠٣٦,٠٠	المجموع المنقول إلى الملخص العام	

5 مبنى نزل

المساحة الأرضية الإجمالية 1980.7م ٢

تقدير التكلفة العنصرية

المبلغ بدولار أمريكي	العنصر	ر م
٨٣,٦٨٤,٥٨	تمهيديات أي توصيل المياه المؤقت والاتصالات السلكية واللاسلكية، الكهرباء وبناء مكاتب الموقع وتأثيث مكاتب الموقع و Gab Crane لافتة المشروع، اكتناز الموقع والسلامة، (السقالات الخاصة	٥,١
١٢٨,٧٤٥,٥٠	البنية التحتية حتى الطابق الأرضي تحضيرات الموقع، التنقيب لإزالة مسائل الخضروات، شريط الأساس مع قواعد الأعمدة المسلحة، والعمود الفرعي، للتسليح والشدات، والسرير الخرساني الأرضي	٥,٢
١٥٤,٤٩٤,٦٠	البنية الفوقية الإطارات الخرسانة المسلحة في الموقع (٤:٢:١) - مجموع ١٩-٢٠ مم متضمن :التسليح والشدات في كل ما يلي أعمدة أشعة؛ بلاطة معلقة	٥,٣

	السلام الأعتاب جدران وزعانف متراس	
٨٣,٦٨٤,٥٨	البناء أ) الجدران الخارجية كتلة من الخرسانة الرملية المجوفة بسمك ٢٠٠ مم) مبطنة وموصولة بالرمل الأسمنتي (1:4) خليط الملاط ب) الجدران الداخلية بسمك ١٥٠ ملم كما سبق)	٥,٤
٩٠,١٢١,٨٥	السقف تغطية [بسمك ٠,٤٥٠ مم SWG صفائح الألمنيوم ٢٤ دعامات السقف الخشبية لوحة الحائط الشدادة رافدة خشبية العوارض الخشبية الدعامات المدادات	٥,٥
٢٣١,٧٤١,٩٠	المكونات (الأبواب والنوافذ) أ) الأبواب) باب فولاذي أمني مصنع محليًا أبواب شبكية فولاذية أبواب متأرجحة من الألومنيوم أبواب من الخشب الصلب عالية الجودة إطارات أبواب من الخشب الصلب عالية الجودة تجارة الحديد عالية الجودة	٥,٦

	(ب) النوافذ نافذة ألومنيوم منزلقة كاملة مع مواد حديدية (نافذة فرنسية) ستائر حائطية من الألومنيوم تقسيم الألومنيوم	
٢٣٨,١٧٩,١٨	التشطيبات والديكور أ) الجدران: التقديم؛ بلاط الجدران في منطقة المراحيض؛ مستحلب) طلاء داخليا بلاط السيراميك على مظهر زائف؛ طلاء محكم خارجيا ب) الأرضية: بلاط أرضيات من السيراميك؛ بلاط الأرضيات السيراميك المزجج) بلاط أرضيات سيراميك غير قابل للانزلاق (المراحيض / الحمامات) بالكامل قاع من الرمل الأسمنتي ج) الحواف: بلاط أرضيات سيراميك، بلاط أرضيات سيراميك مزجج) PVC د) السقف: شرائح السقف المعلقة من مادة) (المراحيض / الحمامات) PVC شرائح السقف	٥,٧
٢٥,٧٤٩,١٠	التركيبات - أرفف، درج، خزانة، مع أدوات حديدية (غرفة مشتركة) - درابزين من الفولاذ الطري - الدرابزين	٥,٨
٦٤,٣٧٢,٧٥	السباكة والتركيب الميكانيكي جناح دبليو سي حوض غسيل اليد حوض مزدوج ومصفاة مزدوجة مرآة زجاجية مقاس ٦٠٠ مم x ٦٠٠ مم صحن الصابون مطلي بالكرونيوم	٥,٩

	سكة مناشف مطلية بالكروم طفاية حريق محمولة بثاني أكسيد الكربون سعة ٩ كجم أو ما يعادلها ومعتمدة XPELIAR مروحة مستخلص المرحاض موزع الصابون	
١٨٦,٦٨٠,٩٨	التركيبات الكهربائية تمديدات الأسلاك (الإصلاح الأول) - الكابلات (الإصلاح الثاني) - - التجهيزات والإكسسوارات (التركيب الثالث) - المعدات ومعدات التحكم منشآت الحماية من الصواعق تركيبات التأريض تركيبات السنترالات تركيب إنذار الحريق	٥,١٠
١,٢٨٧,٤٥٥,٠٠	الإجمالي المنقول إلى الملخص العام	

الملخص العام

المبلغ بدولار أمريكي	المشاريع	ر م
١,٥٠٥,١٣٦,٣٠	المبنى الإداري (٢م ١٤٠٢,٦١)	١
١,٥٤٤,٣٤٥,٠٠	المسجد (٢م ٢٨٠٧,٩٠ منطقة حرة)	٢
٨٢٠,٥٩٦,٠٠	قاعة متعددة الأغراض (٢م ٢٠٥١,٤٩)	٣
٢٣٧,٠٣٦,٠٠	المطعم (٢م ٥٩٢,٥٩ المساحة الإجمالية)	٤
٥,١٤٩,٨٢٠,٠٠	مبنى النزل (٢م ١٩٨٠,٧٠ مساحة أرضية) "أربع وحدات"	٥
	تطوير الموقع مثل:	
٢٧٧,٧٠٨,٠٠	الأعمال الخارجية:- (الرصيف الخرساني أو حجارة الرصف المتشابكة) الرصيف. المصارف والبستنة/العشب	٦
٧٠,٠٠٠,٠٠	خزانات علوية و٢ دعامة مياه خرسانية وبئرين بما في ذلك مضختين للمياه الغاطسة	٧
٨٥,٠٠٠,٠٠	مولد ديزل ٣٥٠ كيلو فولت أمبير (المملكة المتحدة) ٤٠٠ فولت ٥٠ هرتز، الطاقة الرئيسية ٣٥٠ كيلو فولت أمبير، المظلة والإطار الأساسي وخزان الوقود الخارجي الفولاذي بما في ذلك الكل المعدات المرتبطة بها والتجهيزات والكابلات وتكلفة التركيب	٨
١٨٠,٠٠٠,٠٠	محول ٣٥٠ كيلو فولت أمبير، ٥٠ هرتز، ١١ كيلو فولت/٤١٥ فولت أونان (مبرد بالزيت)، ما يعادلها بما في ذلك جميع الـ المرتبطة بها / OTDS UK. القطب شنت المعدات والتجهيزات والكابلات وتكلفة التركيب	٩
٩,٨٦٩,٦٤١,٢٩	المجموع الفرعي	

<p style="text-align: center;"><u>٤٩٣,٤٨٢,٠٦</u></p> <p>١٠,٣٦٣,١٢٣,٣٦</p> <p>١,٣٩٩,٠٢١,٦٥</p>	<p style="text-align: right;">يضاف</p> <p style="text-align: right;">الطوارئ ٥%</p> <p style="text-align: center;">إجمالي تكلفة التطوير باستثناء الرسوم المهنية</p> <p style="text-align: center;">إضافة الرسوم المهنية (للمهندسين المعماريين والإنشائيين المهندسين ومساحي الكميات والميكانيكية والكهربائية المهندسين، @ ١٣,٥٪ إجمالي تكلفة التطوير</p>	
<p>١١,٧٦٢,١٤٥,٠١</p>	<p style="text-align: center;">إجمالي التكلفة التقديرية للمشروع المقترح (TEC) كما في ٢٤ يونيو ٢٠٢٣</p>	